

WERNER SWART & SOHN
PLAUEN/VOGTL.

Hochspannungsgittermast, Mod. Tragmast, 100 KV.

Isolatoren aus Kunststoff, daher wie in der Starkstrom-Technik isolierend.

Gesamthöhe: 240 mm
Material: Metall
Farbe: grau
Gewicht: 20 g

Hoogspanningsmast, Mod. Draagmast, 100 KV.

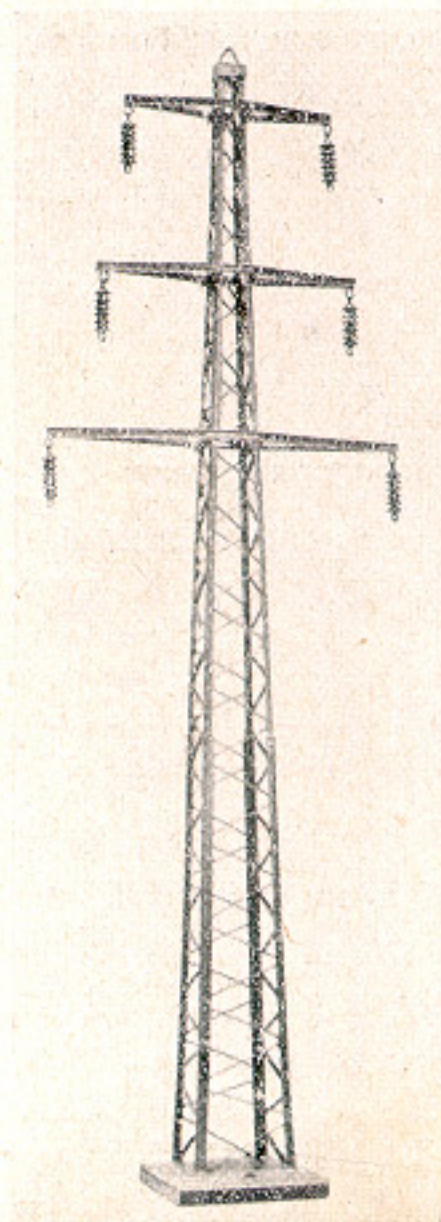
Isolatoeren uit kunststof, isolerend zoals in de sterkstroom-techniek.

Gezamenlijke hoogte: 240 mm
Materiaal: metaal
Kleur: grijs
Gewicht: 20 g

High-tension lattice mast, Model Carrying Mast, 100 KV.

Insulators of plastic, therefore insulating as in power current engineering.

Overall height: 240 mm
Material: metal
Colour: grey
Weight: 20 g



15/1
Bestell-Nr.
Bestelnummer
Order No.

Hochspannungsgittermast, Mod. Abspannmast, 100 KV.

Isolatoren aus Kunststoff, daher isolierend wie in der Starkstrom-Technik.

Gesamthöhe: 240 mm
Material: Metall
Farbe: grau
Gewicht: 20 g

Hoogspanningsmast, Mod. Afspanningsmast, 100 KV.

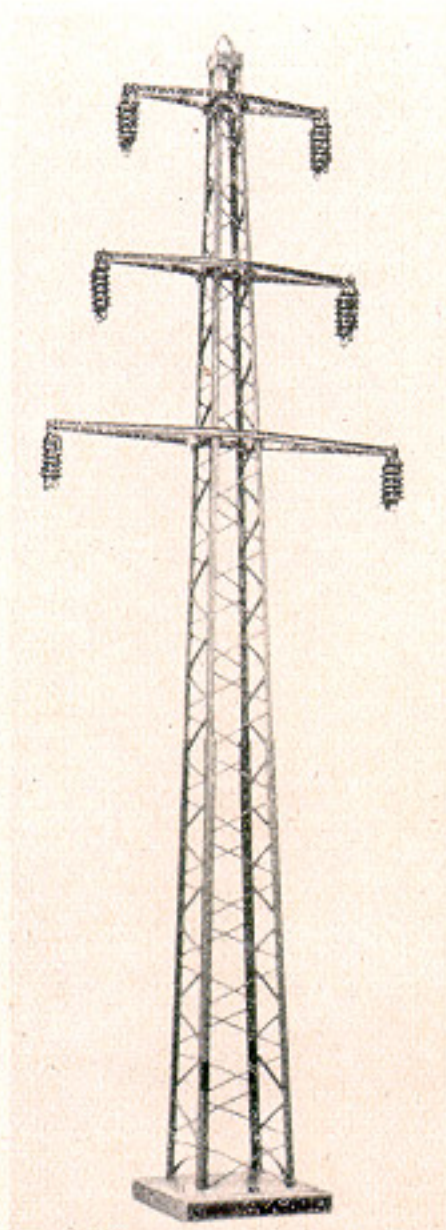
Isolatoeren uit kunststof, isolerend zoals in de sterkstroom-techniek.

Gezamenlijke hoogte: 240 mm
Materiaal: metaal
Kleur: grijs
Gewicht: 20 g

High-tension lattice mast, Model Anchored Mast, 100 KV.

Insulators of plastic, therefore insulating as in power current engineering.

Overall hight: 240 mm
Material: metal
Colour: grey
Weight: 20 g



15/2
Bestell-Nr.
Bestelnummer
Order No.

Gittermastlampe mit Ring

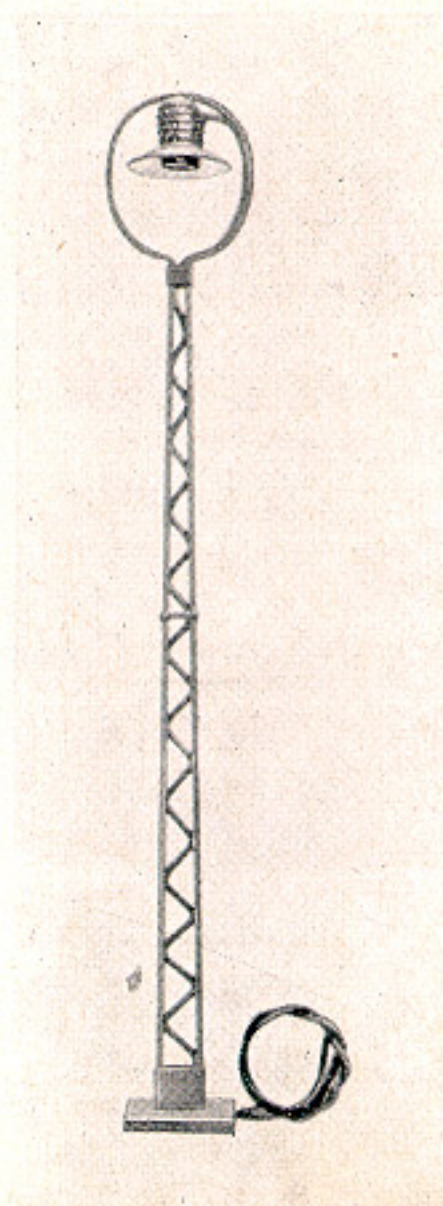
Lichtpunkthöhe: 100 und 125 mm
Material: Metall
Farbe: grau
Lampengewinde: 5 mm ϕ
Gewicht: 5 g

Lichtmast, vakwerk met ring

Lichtpunthoogte: 100 en 125 mm
Materiaal: metaal
Kleur: grijs
Lampengewinde: 5 mm ϕ
Gewicht: 5 g

Lattice mast lamp with ring

Height of luminous point: 100 and 125 mm
Material: metal
Colour: grey
Lamp thread: 5 mm ϕ
Weight: 5 g



11/21/100
11/21/125
Bestell-Nr.
Bestelnummer
Order No.

Gittermastlampe mit Ring

Lichtpunkthöhe: 155 mm
Material: Metall
Farbe: grau
Lampengewinde: 5 mm ϕ
Gewicht: 10 g

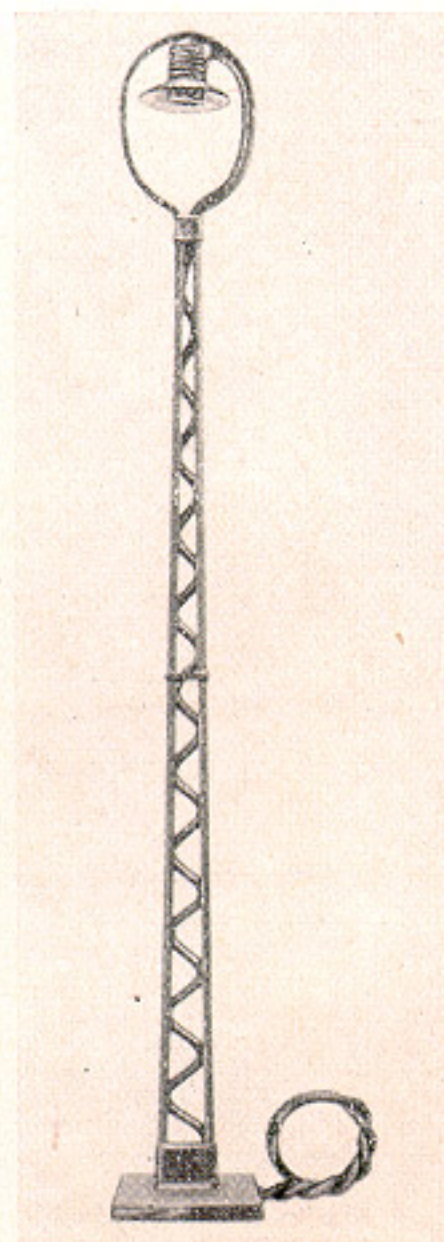
Lichtmast, vakwerk met ring

Lichtpunthoogte: 155 mm
Materiaal: metaal
Kleur: grijs
Lampengewinde: 5 mm ϕ
Gewicht: 10 g

Lattice mast lamp with ring

Height of luminous point: 155 mm
Material: metal
Colour: grey
Lamp thread: 5 mm ϕ
Weight: 10 g

11/21/155
Bestell-Nr.
Bestelnummer
Order No.



Gittermastlampe, einarmig

Lichtpunkthöhe: 100 und 125 mm
Material: Metall
Farbe: grau
Lampengewinde: 5 mm ϕ
Gewicht: 5 g

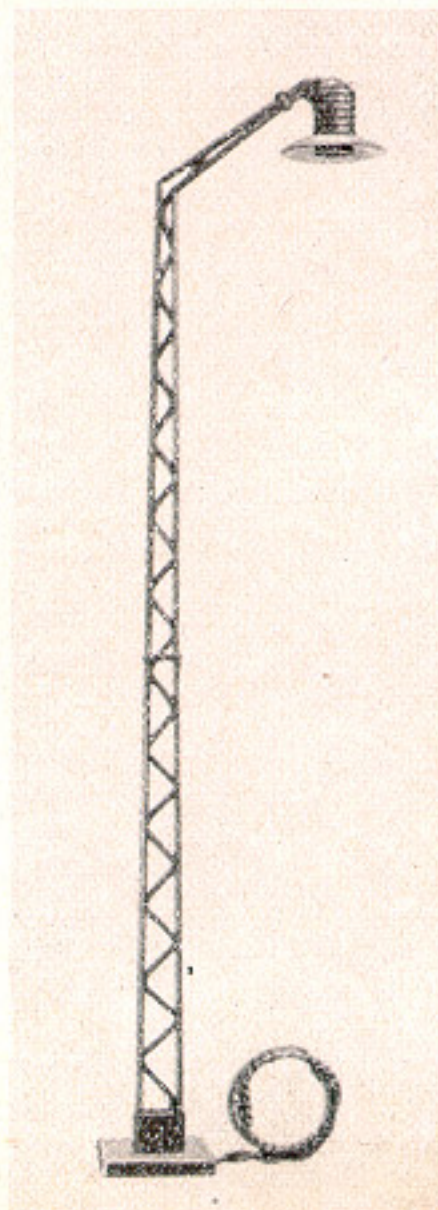
Lichtmast, vakwerk eenarmig

Lichtpunthoogte: 100 en 125 mm
Materiaal: metaal
Kleur: grijs
Lampengewinde: 5 mm ϕ
Gewicht: 5 g

Lattice mast lamp, single-arm type

Height of luminous point: 100 and 125 mm
Material: metal
Colour: grey
Lamp thread: 5 mm ϕ
Weight: 5 g

11/22/100
11/22/125
Bestell-Nr.
Bestelnummer
Order No.



Gittermastlampe, einarmig

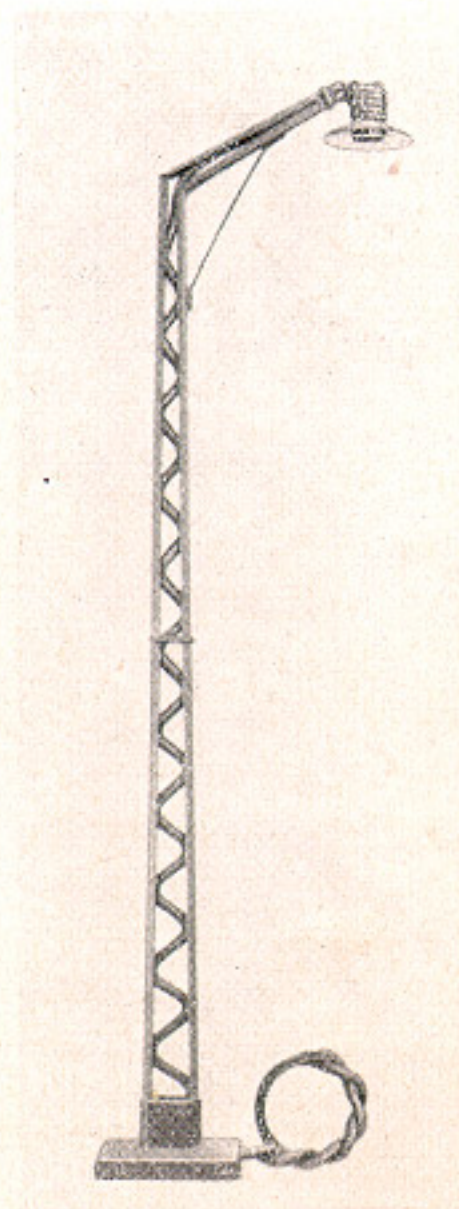
Lichtpunkthöhe: 155 mm
Material: Metall
Farbe: grau
Lampengewinde: 5 mm ϕ
Gewicht: 10 g

Lichtmast, vakwerk eenarmig

Lichtpunthoogte: 155 mm
Materiaal: metaal
Kleur: grijs
Lampengewinde: 5 mm ϕ
Gewicht: 10 g

Lattice mast lamp, single-arm type

Height of luminous point: 155 mm
Material: metal
Colour: grey
Lamp thread: 5 mm ϕ
Weight: 10 g



11/22/155
Bestell-Nr.
Bestelnummer
Order No.

Gittermastlampe, zweiarmig

Lichtpunkthöhe: 100 und 125 mm
Material: Metall
Farbe: grau
Lampengewinde: 5 mm ϕ
Gewicht: 5 g

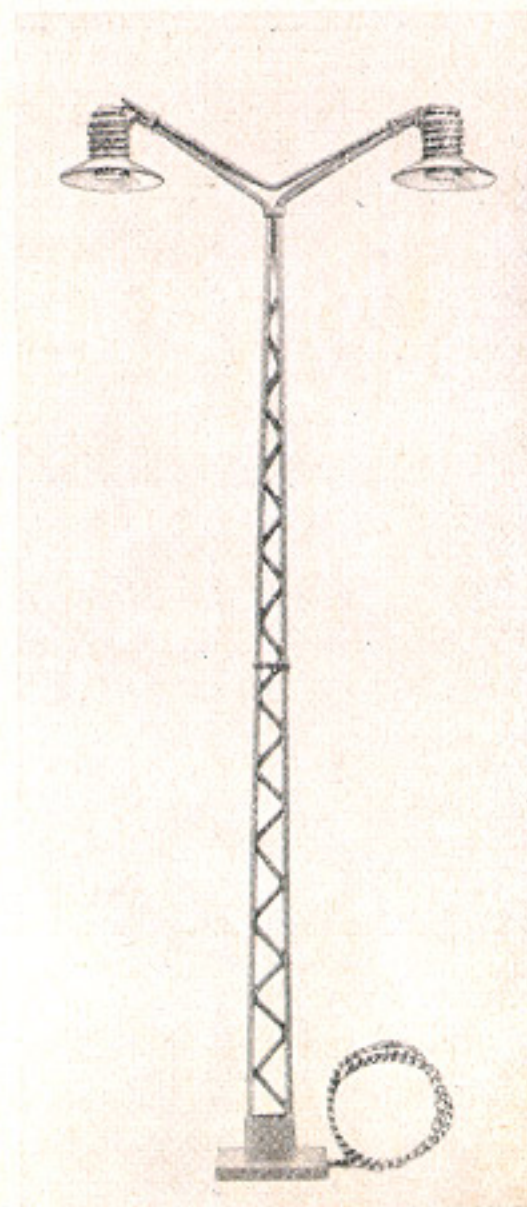
Lichtmast, vakwerk tweearmig

Lichtpunthoogte: 100 en 125 mm
Materiaal: metaal
Kleur: grijs
Lampengewinde: 5 mm ϕ
Gewicht: 5 g

Lattice mast lamp, two-arm type

Height of luminous point: 100 and 125 mm
Material: metal
Colour: grey
Lamp thread: 5 mm ϕ
Weight: 5 g

11/23/100
11/23/125
Bestell-Nr.
Bestelnummer
Order No.



Gittermastlampe, zweiarmig

Lichtpunkthöhe: 155 mm
Material: Metall
Farbe: grau
Lampengewinde: 5 mm ϕ
Gewicht: 15 g

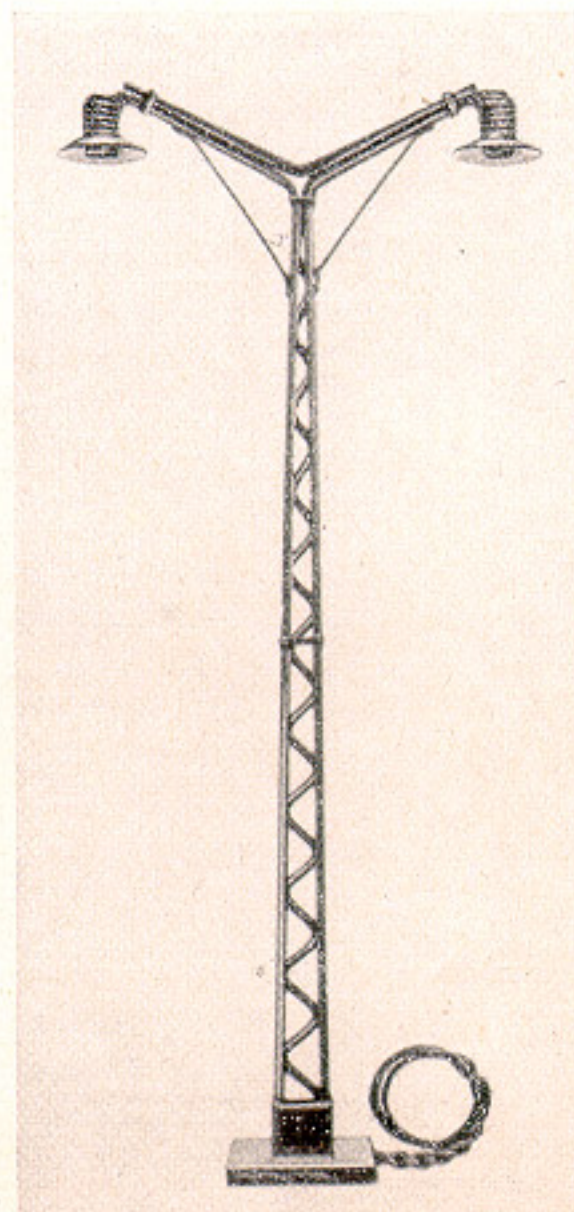
Lichtmast, vakwerk tweearmig

Lichtpunthoogte: 155 mm
Materiaal: metaal
Kleur: grijs
Lampengewinde: 5 mm ϕ
Gewicht: 15 g

Lattice mast lamp, two-arm type

Height of luminous point: 155 mm
Material: metal
Colour: grey
Lamp thread: 5 mm ϕ
Weight: 15 g

11/23/155
Bestell-Nr.
Bestelnummer
Order No.



Rohrmastlampe, einarmig

Lichtpunkthöhe: 70 und 100 mm
Material: Metall
Farbe: grau
Lampengewinde: 5 mm ϕ
Gewicht: 5 g

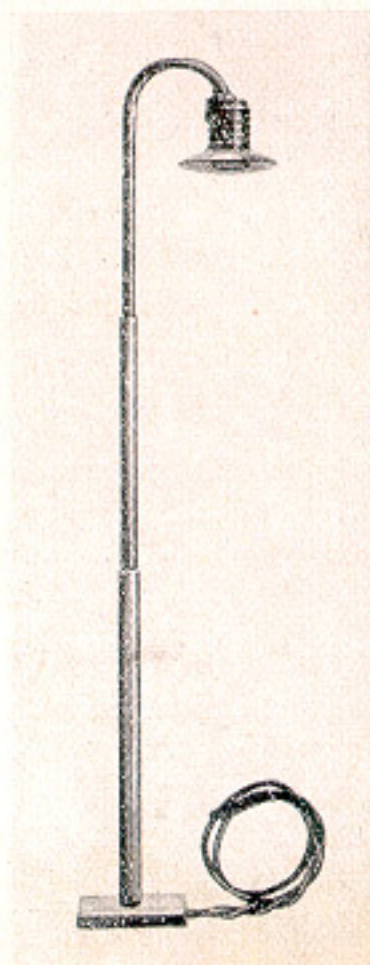
Lichtmast, buismodel eenarmig

Lichtpunthoogte: 70 en 100 mm
Materiaal: metaal
Kleur: grijs
Lampengewinde: 5 mm ϕ
Gewicht: 5 g

Tubular pole lamp, single-arm type

Height of luminous point: 70 and 100 mm
Material: metal
Colour: grey
Lamp thread: 5 mm ϕ
Weight: 5 g

12/22/70
12/22/100
Bestell-Nr.
Bestelnummer
Order No.



Bahnsteiguhr auf Rohrmast, Uhrengehäuse abziehbar, Steck-Glühbirne.

Gesamthöhe: 60 mm
Material: Metall
Farbe: grau-schwarz
Gewicht: 5 g

Stationsklok op paal, Verwijderbaar klokhuis, Steek-gloeilamp.

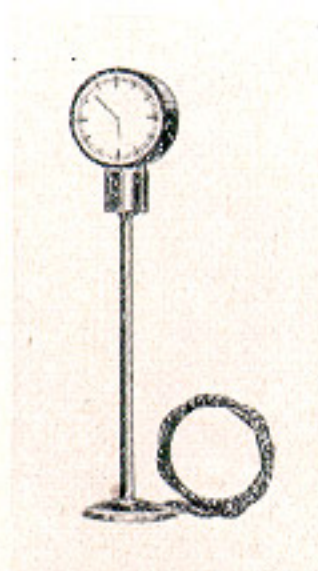
Gezamenlijke hoogte: 60 mm
Materiaal: metaal
Kleur: grijs-zwart
Gewicht: 5 g

Railway platform clock on tubular pole, Clock housing detachable, Plug bulb.

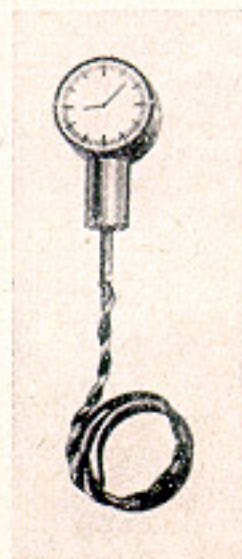
Overall height: 60 mm
Material: metal
Colour: grey-black
Weight: 5 g

**Gebäudeuhr
Stationsklok
Clock for a building**

14/1
Bestell-Nr.
Bestelnummer
Order No.



14/2
Bestell-Nr.
Bestelnummer
Order No.



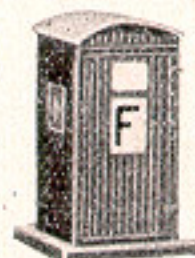
Fernsprechbude

Gesamthöhe: 30 mm
Material: Kunststoff
Farbe: grau
Gewicht: 5 g

Elektrokarren mit Fahrer

Farbe: bunt bemalt
Gewicht: 5 g
Material: Kunststoff

4/20
Bestell-Nr.
Bestelnummer
Order No.



Telefoonhuisjes

Gezamenlijke hoogte: 30 mm
Materiaal: kunststof
Kleur: grijs
Gewicht: 5 g

Electrowagen met chauffeur

Kleur: bont geschilderd
Gewicht: 5 g
Materiaal: kunststof

Telephone booth

Overall height: 30 mm
Material: plastic
Colour: grey
Weight: 5 g

Electric truck with driver

Colour: painted in variegated colours
Weight: 5 g
Material: plastic

4/21
Bestell-Nr.
Bestelnummer
Order No.





Juni 1956
Nr. 2.

EN NU ONZE KOMPLETE REEKS WERNER SWART ARTIKELEN !!

LICHTMASTEN-HOOGSPANNINGSMASTEN-STATIONSKLOKKEN en TELEFOONHUISJES - HO.
Prachtig van afwerking, geheel van metaal, behalve de telefoonhuisjes.

Deze artikelen worden geleverd ZONDER GLOEILAMPJES en ZONDER STEKKERS.

✓ 4/20	Telefoonhuisjes, 29 mm. hoog	fl. 0,75
✓ 4/21	Perronwagentjes met koffers en bestuurder, plastik	" 1,35
11/11	Bovenleidingsmast	" 1,—
11/50	Rijdraad-ophanging met 2 masten voor 2 sporen	" 4,75
11/52	Rijdraad-ophanging met 2 masten voor 3 sporen	" 5,95
11/71	Rijdraad 1/1, 270 mm lang	" 0,60
11/72	Rijdraad 3/4, 202,5 mm lang	" 0,56
11/73	Rijdraad 1/2, 135 mm lang	" 0,50
✓ 11/21/100	Lichtmast, vakwerk met ring, 100 mm lichtpunthoogte	" 3,15
✓ 11/21/125	" " " " , 125 mm "	" 3,15
✓ 11/21/155	" " " " , 155 mm "	" 3,65
✓ 11/22/100	" " " eenarmig, 100 mm "	" 3,15
✓ 11/22/125	" " " " , 125 mm "	" 3,15
✓ 11/22/155	" " " " , 155 mm "	" 3,65
✓ 11/23/100	" " " tweearmig, 100 mm "	" 3,85
✓ 11/23/125	" " " " , 125 mm "	" 3,85
✓ 11/23/155	" " " " , 155 mm "	" 4,30
12/21/70	Lichtmast, buismodel met ring, 70 mm lichtpunthoogte	" 2,45
12/21/100	" " " " , 100 mm "	" 2,45
✓ 12/22/70	" " " eenarmig, 70 mm "	" 2,45
✓ 12/22/100	" " " " , 100 mm "	" 2,45
12/23/70	" " " tweearmig, 70 mm "	" 3,20
12/23/100	" " " " , 100 mm "	" 3,25
12/24/100	" " " " omhoogst.lampen, 100 mm "	" 3,20
✓ 14/1	Stationsklok op paal	" 2,40
✓ 14/2	" " zonder paal	" 2,40
✓ 15/1	Hoogspanningsmast, vakwerk, model draagmast 100 KV	" 10,20
✓ 15/2	" " " " afspanmast 100 KV	" 10,50
16/2/180	Vakwerkbrug 180 mm lang	" 4,65
16/3/180	Boogbrug met stompe boog voor verlenging 180 mm lang	" 4,75
16/4/180	Boogbrug 180 mm lang	" 4,65
16/5/180	Brug met ondergording 180 mm lang	" 7,90
202	Modelbouwpapier voor rode baksteenmuur 13x20 cm. Per % "	7,—
220	" " " diagonaal leien-dak 13x20 cm. Per % "	7,—
221	" " " rechthoekig " " 13x20 cm. Per % "	7,—

|| = niet in catalogus!